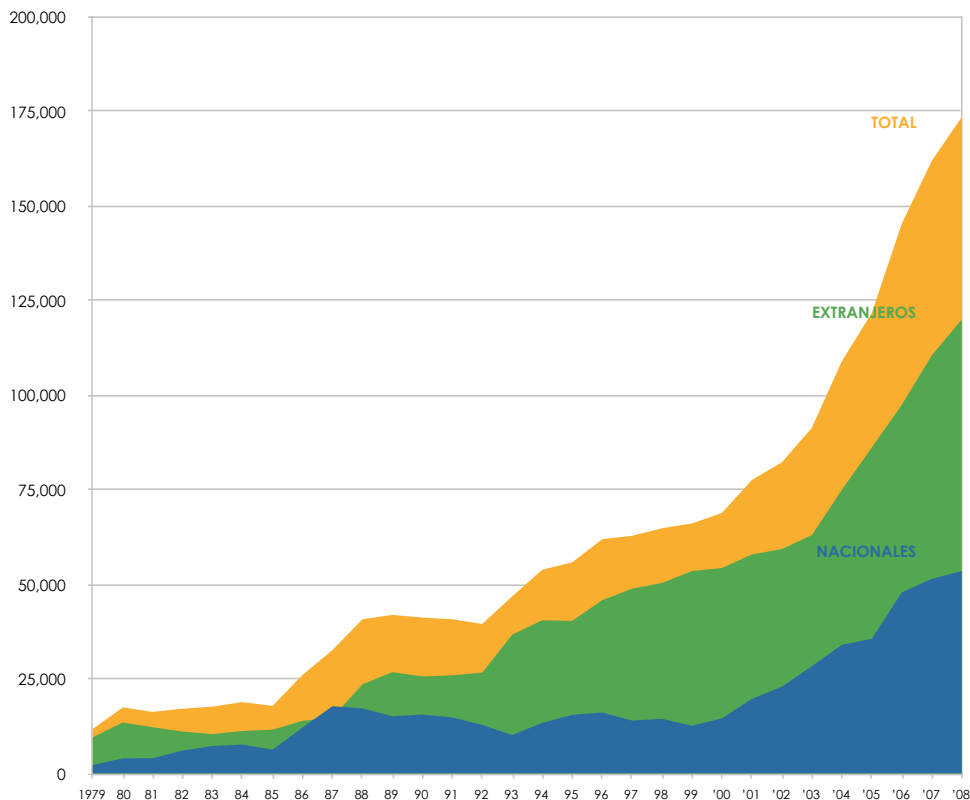


# INFORME DE INGRESO DE TURISTAS 2008

## INGRESO DE TURISTAS A GALÁPAGOS (1979-2008)

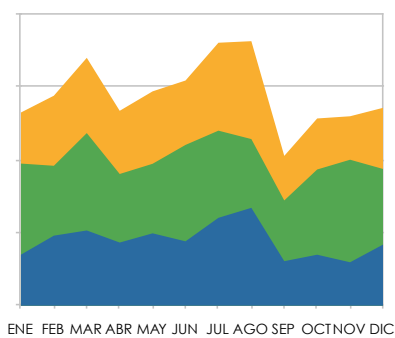
	NACIONALES	EXTRANJEROS	TOTAL
1979	2,226	9,539	11,765
80	3,980	13,465	17,445
81	4,036	12,229	16,265
82	6,067	11,056	17,123
83	7,254	10,402	17,656
84	7,627	11,231	18,858
85	6,279	11,561	17,840
86	12,126	13,897	26,023
87	17,769	14,826	32,595
88	17,192	23,553	40,745
89	15,133	26,766	41,899
90	15,549	25,643	41,192
91	14,815	25,931	40,746
92	12,855	26,655	39,510
93	10,136	36,682	46,818
94	13,357	40,468	53,825
95	15,483	40,303	55,786
96	16,113	45,782	61,895
97	13,979	48,830	62,809
98	14,440	50,351	64,791
99	12,602	53,469	66,071
'00	14,561	54,295	68,856
'01	19,711	57,859	77,570
'02	22,939	59,287	82,226
'03	28,346	62,999	91,345
'04	33,977	74,957	108,934
'05	35,584	86,110	121,694
'06	47,833	97,396	145,229
'07	51,411	110,448	161,859
'08	53,468	119,952	173,420



Fuente: Dirección del Parque Nacional Galápagos

## INGRESO DE TURISTAS POR MESES (2008)

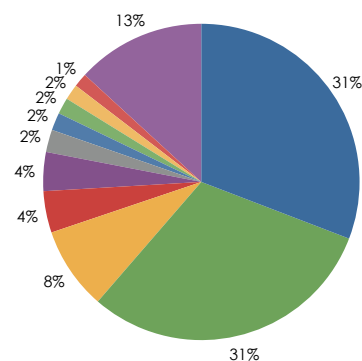
	NAC.	EXTR.	TOTAL
ENE	3,490	9,715	13,205
FEB	4,789	9,564	14,353
MAR	5,143	11,797	16,940
ABR	4,318	9,003	13,321
MAY	4,948	9,701	14,649
JUN	4,401	10,990	15,391
JUL	6,008	11,964	17,972
AGO	6,690	11,389	18,079
SEP	3,045	7,196	10,241
OCT	3,487	9,310	12,797
NOV	2,970	9,978	12,948
DIC	4,177	9,347	13,524
<b>TOT.</b>	<b>173,420</b>		



Fuente: Dirección del Parque Nacional Galápagos

## INGRESO DE TURISTAS POR PROCEDENCIA (2008)

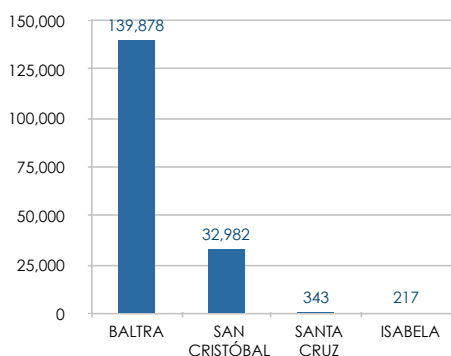
ECUADOR	53,468	31
EUA	52,926	31
REINO UNIDO	14,685	8
ALEMANIA	7,362	4
CANADA	6,891	4
AUSTRALIA	3,985	2
FRANCIA	3,126	2
HOLANDA	2,898	2
ITALIA	2,789	2
ESPAÑA	2,444	1
OTROS	22,846	13
<b>TOTAL</b>	<b>173,420</b>	



Fuente: Dirección del Parque Nacional Galápagos

## INGRESO DE TURISTAS POR PUNTOS DE ENTRADA (2008)

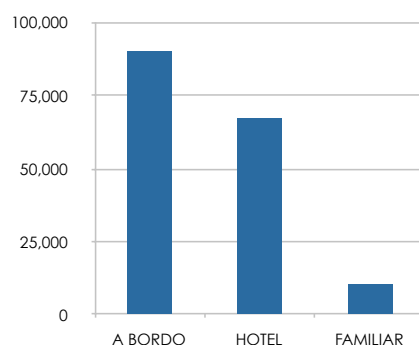
BALTRA	139,878
SAN CRISTÓBAL	32,982
SANTA CRUZ	343
ISABELA	217
<b>TOTAL</b>	<b>173,420</b>



Fuente: Dirección del Parque Nacional Galápagos

## INGRESO DE TURISTAS POR TIPO DE HOSPEDAJE (2008)

A BORDO	90,037
HOTEL	67,026
FAMILIAR	10,300
OTROS	3,810
EN BLANCO	2,247
<b>TOTAL</b>	<b>173,420</b>



Fuente: Dirección del Parque Nacional Galápagos